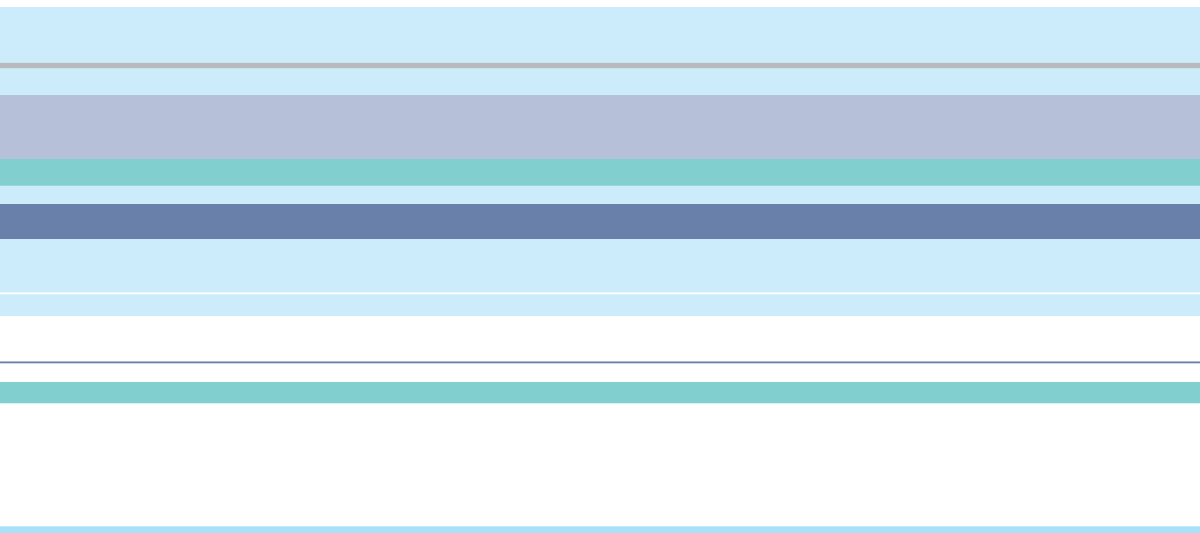


# Watergekoelde koudwatermachines / Condensorloze koudwatermachines



EWWD120-540MBYN  
EWLD120-540MBYN  
*Met traploze capaciteitsregeling.*

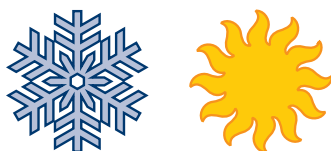


**R-134a**



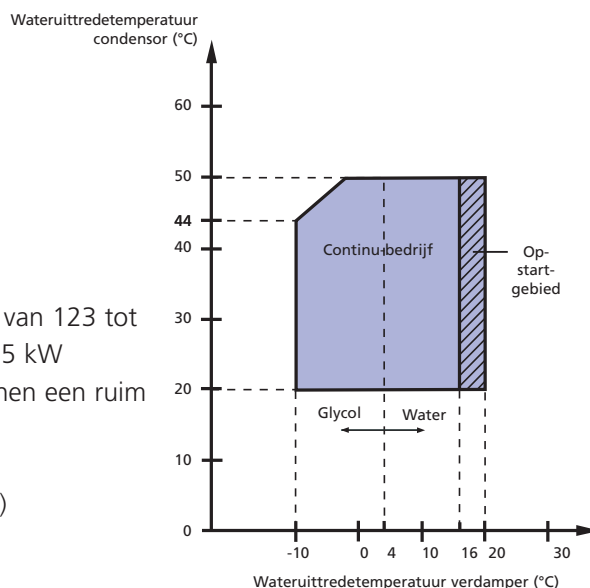
Als fabrikant van airconditioners, compressoren en koelmiddelen is Daikin sterk begaan met het milieu. Sinds een aantal jaren streeft Daikin naar de positie van marktleider op het gebied van milieuvriendelijke producten.

Deze uitdaging vereist een ecologisch ontwerp en ontwikkeling van een ruim assortiment producten, alsmede een energiebeheersysteem dat gericht is op energiebesparing en afvalbeperking.



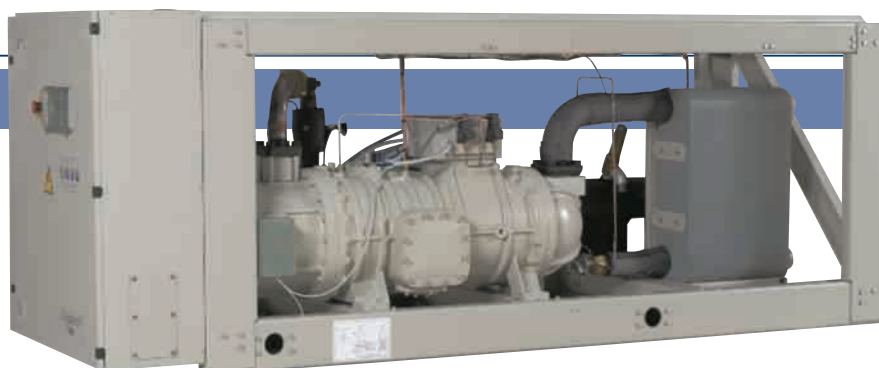
## Flexibel inzetbaar

- er zijn 9 modellen verkrijgbaar met koelcapaciteiten die variëren van 123 tot 546 kW en verwarmingscapaciteiten die variëren van 147 tot 655 kW
- ideaal voor toepassing in extreme weersomstandigheden en binnen een ruim werkbereik
- 2 onafhankelijke circuits vanaf 120 pk
- versie met afstandscondensator beschikbaar (EWLD120-540MBYN)
- compacte, eenvoudige en robuuste constructie
- uitgebreid werkbereik van 50°C tot 60°C



## Eenvoudig te monteren

- standaard uitgerust met een stromingsschakelaar
- standaard uitgerust met waterfilter met een meshdiameter van 1 mm
- standaard uitgerust met victaulic-koppelingen op leidingen van verdamper:
  - victaulic-koppelingen absorberen trillingen, dempen het geluid, beperken ombuiging door warmte en vereenvoudigen de installatie van de waterleidingen
  - Deze koppelingen zijn geschikt voor hoeken van 8 graden en garanderen een spanningsvrije, waterdichte leidingaansluiting

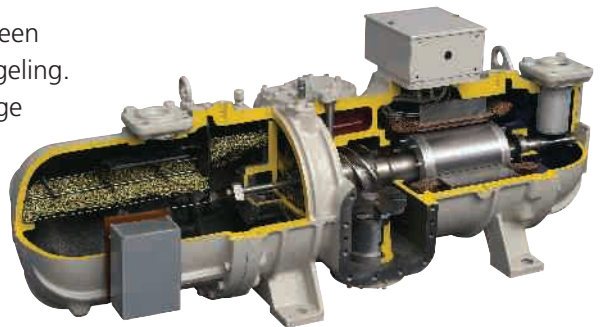


## Een assortiment waarop u kan rekenen



## Traploze *mono-schroefcompressor*

De nieuwe grote koudwatermachines van Daikin zijn uitgerust met een mono-schroefcompressor van het G-type met traploze capaciteitsregeling. De traploze mono-schroefcompressor type G maakt een nauwkeurige capaciteitsregeling mogelijk door de klepstand te moduleren op de temperatuur van het gekoelde water. De belangrijkste voordelen van een continue modulatie zijn een hogere efficiëntie in deellast en een stabielere temperatuur van het gekoelde water binnen kleinere regelmarges. De capaciteitsregeling kan onbeperkt variëren tussen 30 en 100% bij machines met één circuit en tussen 15 en 100% bij machines met twee circuits.



## Warmte*wisselaar*

### CONDENSOR (buizenwarmtewisselaar)

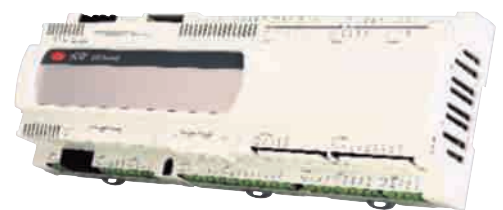
- speciaal verdeelsysteem en ontwerp van het watersysteem leiden tot een hoog rendement en een kleiner warmteoverdragend oppervlak
- de compacte afmetingen en het lagere gewicht resulteren in een lager koelmiddelvolumen

### VERDAMPER (platenwarmtewisselaar)

- hardgesoldeerde roestvrijstalen platenwarmtewisselaar, gasdicht gesoldeerd met koper
- geoptimaliseerde verdeling profiteert van R-134a
- de toepassing van deze platenwarmtewisselaar resulteert in compacte machines: types met enkel en dubbel circuit hebben dezelfde kleine vloeroppervlakte (2.681 mm x 930 mm)

## Elektronische *regelaar*

- geavanceerde pCO<sup>2</sup> regeling
- in een gebruikersvriendelijk menu wordt gedetailleerde informatie over functionele parameters weergegeven en kunnen nauwkeurige instellingen worden gemaakt: programmeerbare timer, variabel instelpunt, vrije koeling, dubbele verdamperspomp, pomp handmatig aan, datum en tijd, pomp dagelijks aan
- gekoeld water- en glycoltemperatuur tot -10 °C op standaard machine (door de installateur in te stellen parameter in het onderhoudsmenu van de DDC-controller)
- instelbare digitale ingang/uitgang zoals op afstand aan/uit, op afstand koelen/verwarmen, dubbel instelpunt en capaciteitlimiet
- zelfdiagnose en het instellen van meerdere talen
- de voorkeurschakeling is standaard
- standaard uitgerust met nachtstand en beperking van piekbelasting
- optionele digitale controller kan maximaal 600m van de machine worden geplaatst
- DDC op afstand (EKRUPE) kan maximaal 1.000 m van de machine worden geplaatst
- dankzij de standaard DICN kunnen maximaal 4 koudwatermachines gelijktijdig bediend worden (met deze functie kan een Daikin koelinstallatie met een vermogen van 2 MW via één enkele controller worden bestuurd)



## EWWD-MBYN/EWLD-MBYN

			120/120	180/170	240/240	280/260
Nominale capaciteit	koelen (EWWD)	kW	123	183	249	273
	koelen (EWLD)	kW	116	170	235	265
	verwarmen (EWWD)	kW	147	216	290	327
Opgenomen vermogen	koelen (EWWD)	kW	28,7	45,2	61,6	69,2
	koelen (EWLD)	kW	32,0	49,8	66,5	77,9
	verwarmen (EWWD)	kW	34,5	54,0	72,8	83,4
EER (EWWD/EWLD)			4,29 / 3,63	4,05 / 3,41	4,04 / 3,53	3,95 / 3,40
COP			4,26	4	3,98	3,92
Capaciteitsregeling		%	30 ~ 100			
Koelcircuit	type		R-134a			
	vulling (l)	kg	18	35	37	38
	bediening		Thermostatisch expansieventiel		Elektronisch expansieventiel	
	oliesoort		FVC68D			
	olie-inhoud	l	75	10	10	14
Compressor	type		Semi-hermetische mono-schroefcompressor			
Aantal circuits/compressoren			1/1			
Afmetingen		mm	1.018 x 2.681 x 930			
Machinegewicht (EWWD/EWLD)		kg	1.000 / 891	1.273 / 1.110	1.527 / 1.342	1.623 / 1.428
Geluidsvermogen		dB(A)	87	93	94	93
Omkastings			Met polyester geverfde gegalvaniseerde staalplaat / voorwit - Munsell 5Y7,5/1			
Leidingaansluitingen	verdampwater in/uit		3"OD victaulic		3" victaulic	
	afvoer verdampwater		Montage ter plaatse			
	ingang/uitgang condensatorwater (EWWD)		2" 1/2 victaulic		3" victaulic	
	afvoer condensatorwater (EWWD)		M6			
	uitgang afblaasbeveiliging (EWWD)		1 x 1"		2 x 1"	
Werkbereik EWWD/EWLD	waterruitedetemp. condensor	°C	20°C ~ 50°C / 25°C ~ 55°C	20°C ~ 50°C / 25°C ~ 55°C	20°C ~ 60°C / 25°C ~ 62°C	20°C ~ 60°C / 25°C ~ 62°C
	condensatietemperatuur	°C	25°C ~ 55°C			
	waterruitedetemp. verdamp	°C	-10°C ~ 20°C			
Voeding		Y1	3 ~ /50Hz/400V			

### Opmerking:

1. Voor koelmiddelvulling van EWLD-MBYN, raadpleeg de handleiding.

## EWWD-MBYN/EWLD-MBYN

			360/340	440/400	500/480	520/500	540/540	
Nominale capaciteit	koelen (EWWD)	kW	366	432	498	522	546	
	koelen (EWLD)	kW	340	405	470	500	530	
	verwarmen (EWWD)	kW	431	505	580	617	655	
Opgenomen vermogen	koelen (EWWD)	kW	90,5	107	123	131	138	
	koelen (EWLD)	kW	99,6	116	133	144	156	
	verwarmen (EWWD)	kW	108	127	146	156	167	
EER (EWWD/EWLD)			4,11 / 3,46	4,04 / 3,49	3,92 / 3,53	3,98 / 3,47	3,96 / 3,40	
COP			4,02	3,98	3,97	3,96	3,92	
Capaciteitsregeling		%	30 ~ 100			15 ~ 100		
Koelcircuit	type		R-134a					
	vulling (l)	kg	70	72	74	75	76	
	bediening		2 x thermostatisch expansieventiel		1x thermost. exp.ventiel + 1x elektr. exp.ventiel		Elektronisch expansieventiel	
	oliesoort		FVC68D					
	olie-inhoud	l	10	2 x 10		2 x 10	10 + 14	2 x 14
Compressor	type		Semi-hermetische mono-schroefcompressor					
Aantal circuits/compressoren			2/2					
Afmetingen		mm	2.000 x 2.681 x 930					
Machinegewicht (EWWD/EWLD)		kg	2.546 / 2.220	2.800 / 2.452	3.034 / 2.684	3.150 / 2.770	3.346 / 2.856	
Geluidsvermogen		dB(A)	96	96	96	96	96	
Omkastings			Met polyester geverfde gegalvaniseerde staalplaat / voorwit - Munsell 5Y7,5/1					
Leidingaansluitingen	verdampwater in/uit		3" victaulic					
	afvoer verdampwater		Montage ter plaatse					
	ingang/uitgang condensatorwater (EWWD)		3" victaulic					
	afvoer condensatorwater (EWWD)		M6					
	uitgang afblaasbeveiliging (EWWD)		2 x 1"	3 x 1"		4 x 1"		
Werkbereik EWWD/EWLD	waterruitedetemp. condensor	°C	20°C ~ 50°C / 25°C ~ 55°C	20°C ~ 50°C / 25°C ~ 55°C	20°C ~ 60°C / 25°C ~ 62°C	20°C ~ 60°C		25°C ~ 62°C
	condensatietemperatuur	°C	25°C ~ 55°C					
	waterruitedetemp. verdamp	°C	-10°C ~ 20°C					
Voeding		Y1	3 ~ /50Hz/400V					

### Opmerking:

1. Voor koelmiddelvulling van EWLD-MBYN, raadpleeg de handleiding.

Optienummer	Beschrijving	Bouwgrootte									Beschikbaarheid
		120	180/170	240	280/260	360/340	440/400	500/480	520	540	
<b>Volledig combineerbare opties</b>											
OP03	dubbele afblaasbeveiliging (EWWD/EWLD)	o / o (S)	o / o (S)	o / o (S)	o / o (S)	o / o (S)	o / o (S)	o / o (S)	o / o (S)	o / o (S)	Gemonteerd geleverd
OP12	zuiggasafsluiter	o (S)	o (S)	o (S)	o (S)	o (S)	o (S)	o (S)	o (S)	o (S)	Gemonteerd geleverd
OP52	hoofdschakelaar	o	o	o	o	o	o	o	o	o	Gemonteerd geleverd
OP57	Ampère- en voltmeter	o	o	o	o	o	o	o	o	o	Gemonteerd geleverd
OPLN	werking met laag geluidsniveau	o	o	o	o	o	o	o	o	o	Gemonteerd geleverd
<b>Beschikbare kits</b>											
EKCLWS	controlesensor uittreidend water voor DICN	o	o	o	o	o	o	o	o	o	Kit
EKAC200A	GBS-kaart	o	o	o	o	o	o	o	o	o	Kit
EKBMSMBA	GBS-communicatiepoort modbus/j-bus protocol	o	o	o	o	o	o	o	o	o	Kit
EKBMSBNA	GBS-communicatiepoort bacnet -protocol	o	o	o	o	o	o	o	o	o	Kit
EKRUPC	afzonderlijke gebruikersinterface	o	o	o	o	o	o	o	o	o	Kit

Voor de installatie van EKBMSMBA, EKBMSBNA -> moet EKAC200A op de unit geïnstalleerd zijn

o beschikbaar

(S) Optie die voor Zweedse nationale wet SNFS1992:16 wordt vereist

## Meet voorwaarden

1. Nominale koelcapaciteiten gebaseerd op: verdamper: 12 °C / 7°C - condensor: 30°C / 35°C (EWWD); condensatietemperatuur: 45°C (EWLD) - vloeistoftemperatuur: 40°C (EWLD).
2. Nominale verwarmingscapaciteiten op basis van: verdamper: 12°C / 7°C - condensor: 40°C / 45°C.
3. Het geluidsvermogensniveau is een absolute waarde die het door een geluidsbron gegenereerde 'vermogen' aangeeft.

**DAIKIN EUROPE N.V.**

Naamloze Vennootschap  
Zandvoordestraat 300  
B-8400 Oostende, Belgium  
www.daikin.eu  
BTW: BE 0412 120 336  
RPR Oostende



Daikin Europe N.V. heeft de LRQA-keuring gekregen voor haar kwaliteitsbeheersysteem dat voldoet aan de ISO9001-norm. ISO9001 is een kwaliteitsgarantie die zowel betrekking heeft op het ontwerp, de ontwikkeling en de productie als op de productgebonden diensten.



ISO14001 staat garant voor een doeltreffend milieubeheersysteem dat bijdraagt tot de bescherming van de gezondheid van de mens en het milieu tegen de mogelijke inwerking van onze activiteiten, producten en diensten en tot het behoud en de verbetering van de kwaliteit van de omgeving.



Daikin units voldoen aan de Europese voorschriften inzake productveiligheid.



Daikin Europe N.V. neemt deel aan het Eurovent-certificatieprogramma voor airconditioners (AC), vloeistofkoelsystemen (LCP) en ventilatorconvectoren (FC); de certificatiegegevens van gecertificeerde modellen zijn te vinden in de Eurovent-lijst.

Deze publicatie is louter informatief en vormt geen bindend aanbod van Daikin Europe N.V. Daikin Europe N.V. heeft de inhoud van deze publicatie naar haar beste weten verzameld. Er wordt geen impliciete of expliciete garantie verleend voor de volledigheid, de nauwkeurigheid, de betrouwbaarheid of de geschiktheid voor een specifiek doel van de inhoud en de producten (en diensten) die erin zijn voorgesteld. De specificaties kunnen zonder voorafgaande kennisgeving worden gewijzigd. Daikin Europe N.V. verwerpt uitdrukkelijk elke aansprakelijkheid voor ongeacht welke directe of indirecte schade, in de meest ruime zin van het woord, die voortvloeit uit of verband houdt met het gebruik en/of de interpretatie van deze publicatie. Alle inhoud is auteursrechtelijk beschermd door Daikin Europe N.V.

